

第24回

森と湖のある

風景画コンクール

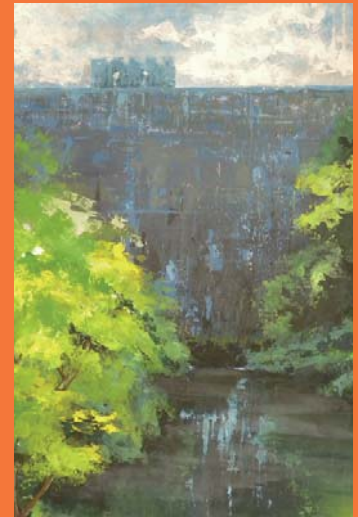
第23回 金賞作品 (平成23年)



《国土交通大臣賞》
小学生低学年・幼年の部
市川 菜琴
「にじがうまれるダム」



《文部科学大臣賞》
小学生高学年の部
木村 紗梨菜
「緑のダムが広がる」



《林野庁長官賞》
中学生・高校生の部
大貝 優乃香
「糧の壁」

作品募集

締切：平成24年5月31日(木)
対象：幼年・小学生・中学生・高校生

主催 / 「森と湖のある風景画コンクール」実行委員会
<(財)ダム水源地環境整備センター・(社)国土緑化推進機構>
後援 / 国土交通省、林野庁、文部科学省(予定)

協賛 / 全日本画材協議会
「森と湖のある風景画コンクール」実行委員会
<http://www.wec.or.jp/morimizu/contest/>

第24回 森と湖のある風景画コンクール

実施要項

《開催趣旨》

昭和62年に建設省(現国土交通省)と林野庁の共催で、「森と湖に親しむ旬間」がスタートしました。毎年7月21日から31日までを期間として、森林やダム湖の持つ意義や重要性についてあらためて認識することを目的としています。この期間中に、全国各地の200を超えるダムで様々な行事が行われます。その一環として、(財)ダム水源地環境整備センターと(社)国土緑化推進機構による森と湖のある風景画コンクール実行委員会主催の「森と湖のある風景画コンクール」を開催します。

《テーマ》

「森とダム」・「森とダム湖」のゆたかな水と緑の風景を描き、『夢と安らぎが感じられる個性的な絵』とします。

《応募方法についての注意事項》

- ①応募資格は高校3年生以下とし、応募枚数は1人1点とします。
- ②応募作品は油絵を除く画材(水彩絵具、アクリル絵具、クレヨン、色鉛筆、ボールペン、パステル等)を使用した、未発表のものに限ります。
- ③サイズは364mm×515mm(B3サイズ)とします。(※作品は原画に限ります)
- ④下の「応募票」に必要な事項をすべて記入いただき、作品の裏面の左上スミに貼り付けてください。
(※応募票が作品の裏面に貼られていないものは失格となりますので、ご注意ください。)
- ⑤学校や絵画教室などの団体で作品を一括して応募する場合は、募集区分別の名簿(団体名・応募者名・送付者(管理者)の連絡先を必ず添えてください。
- ⑥応募作品の送付に当たっては折り目がつかないように工夫してください。(輸送中の破損、事故等については責任を負いかねますので、ご了承ください。)

《応募締切日》

平成24年5月31日(木)必着

《作品の取扱い》

応募作品は、返却しませんのでご了承ください。

なお、入選作品の著作権・著作権は、「森と湖のある風景画コンクール」実行委員会に帰属することとなります。

《入賞者等の発表と表彰》

発表については、平成24年6月下旬頃を予定しております。入選者には郵便で通知するほか、ホームページにて発表します。

なお、金賞受賞者は、東京都内にて表彰を予定します。

《表彰基準》

テーマに沿った個性的な作品を下記の表彰区分で審査委員により選出します。

区 分		小学生低学年・幼年の部	小学生高学年の部	中学生・高校生の部
金賞	国土交通大臣賞	金賞作品の中から、上記テーマに沿った顕著な作品に対し、国土交通大臣賞1点、林野庁長官賞1点、文部科学大臣賞1点を金賞に代えて授与する。 副賞は受賞者の年齢により異なる。		
	林野庁長官賞			
	文部科学大臣賞			
銀賞(各2点)	賞状 副賞			
銅賞(各5点)				
佳作(各10点)				
入選(各若干)				
団体奨励賞(3団体程度)				

《審査委員》 大沼 映夫(東京芸術大学名誉教授・文星芸術大学副学長)

日高 頼子(二科会理事)

田中 いっこう(女子美術大学教授)

(判り線)

応募先・問い合わせ先

「森と湖のある風景画コンクール」

実行委員会事務局

〒102-0083

東京都千代田区麹町2-14-2麹町NKビル2F

(財)ダム水源地環境整備センター内

TEL:03-3263-9051

FAX:03-3263-9922

E-mail:morimizu@wec.or.jp

ホームページ

http://www.wec.or.jp/morimizu/contest/

第24回 森と湖のある風景画コンクール 応募票

画 題:			
ダム名:			
フリガナ:		性 別	年 齢
氏 名:		男・女	歳
(学校名もしくは教室名)			学 年
			年
連絡先住所(団体応募の場合は団体住所を記入)			自宅 (個人応募)
〒			学校・教室 (団体応募)
電話番号		FAX番号または、E-mail	
区 分	小学生低学年・幼年の部 (小学生3年生まで)	小学生高学年の部 (小学生4~6年生まで)	中学生・高校生の部 (中学生~高校生まで)

★すべて記入してください。読み取れないもの、記入漏れは受け付けられません。

★性別・連絡先・区分欄は該当する事項に○をしてください。

★年齢・学年の記載については、**応募締切日(5月31日)**時点で算出し記載してください。

★本票は必要枚数をコピーの上、応募していただいても構いません。